



Velkommen til din nye smarte solskjerming.

Følg anvisning under for registrering av app betjening.



Spørsmål ?  
Somfy Norway AS  
415-76639  
[info.no@somfy.no](mailto:info.no@somfy.no)

Registrere din Connexoon.

Koble opp din Connexoon smarthus som anvist under.



Først kobles Connexoon til Internett via Ethernet-kabelen.



LED-en er fremdeles av



Koble til strøm til Connexoon-boksen.



LED-en begynner å blinke oransje og vil til slutt ha fast grønt lys.

( Kan ta noen minutter )



Gå til [www.somfy-connect.com](http://www.somfy-connect.com) for å registrere Connexoon (via datamaskin, nettbrett eller smarttelefon). Angi PIN-koden for Connexoon. Angi deretter nødvendige opplysninger. Bekreft aktiverings-e-posten som sendes til e-postadressen (dette vil skje innen 24 timer – hvis ikke, kontakt Somfy)  
Last ned appen(e).



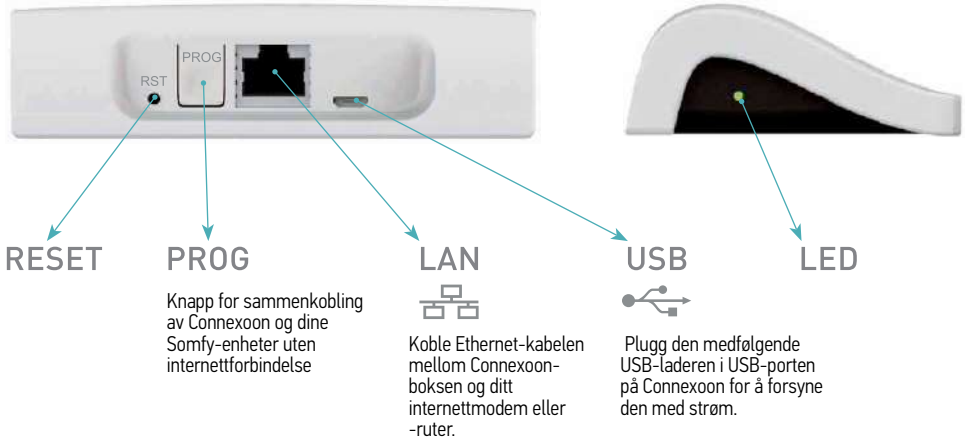
Logg inn på Connexoon (Merk: innloggingen skiller mellom små/store bokstaver).

**NB !**

Velg riktig app under registrering av boks;

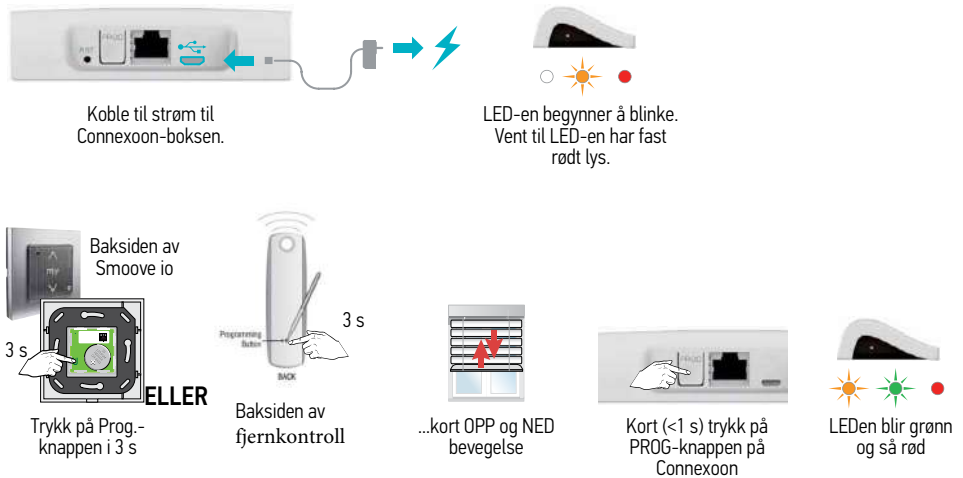
- **Terrace** app ved Markise og screen
- **Window** app ved Persienne
- **Access** app ved garasjeport

# Produktforklaring



## Legge til produkter (uten internettilkobling)

Hvis produktene som skal kobles til er koblet til en énveis fjernkontroll (f.eks. Smooove, Keygo, Situo), kan disse kobles til uten internettforbindelse og uten at man først aktiverer Connexoon. Gjøre dette, og følg prosedyren nedenfor.



Produktet kjører opp og ned 3 ganger som bekreftelse. Gjenta dette for alle produkter.

## Forklaring av appen

### Terrace



## Legge til sensorer om dette ikke tidligere er gjort.



For å legge til sensorer, trykk PROG-knappen på sensorene i 2 s



Trykk deretter PROG-knappen på Connexoon i 2 sekunder.



LEDen blinker og blir grønn

Deretter kan sensorer også legges til via appen

## Opprette scenario for Solbeskyttelse:

Scenario er det som bestemmer når din solskjerming skal gå opp/ned



SOLBESKYTTELSE



- Gå til dette skjermbilde i Terrace appen Connexoon. (sveip mot venstre på skjermen)
- Trykk på solen.

Trykk på legge til



Du kommer nå inn i oppbyggingen av scenarioet.

Du dører scenarioet i øverste linje. Eks. Opp eller Ned

Du velger større eller mindre enn lux verdi. "Større" for ned signal og "mindre" for opp signal.

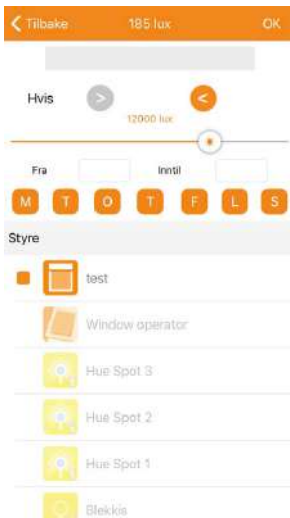
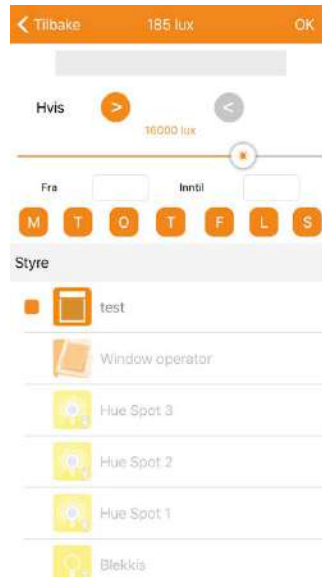
Du velger hvilke dager det skal være aktiv på solfunksjon.

(M,T,O,T,F,L,S)

Og hvilke produkter det skal gjelde for og hvilke posisjon de skal gå til, under "styre".

Trykk deretter "OK" i høyre hjørnet. Du har nå opprettet ett av scenariene. Gjør deretter det motsatte på neste.

Eksempel på "ned" scenario



Eksempel på "opp" scenario