

# Generell informasjon om markiseduk



Markiseduk er et høykvalitetsprodukt. Med de krav som idag stilles, for eksempel med hensyn til miljøvern, er muligheten for å lage et 100% produkt begrenset. For å gi kunden grundig informasjon og for å unngå klager og reklamasjoner, tar vi for oss noen virkninger som kan forekomme til tross for avansert produksjon og bearbeidingsteknikk. Disse endrer ikke kvaliteten på produktet og har heller ingen innvirkning på bruken.

Duker kan, til tross for at de er produsert med stor nøyaktighet, oppvise tegn som for forbrukeren kan se ut som produksjonsfeil.

Derfor kan produsenten bli konfrontert med klager fra kunder uten faglig ekspertise.

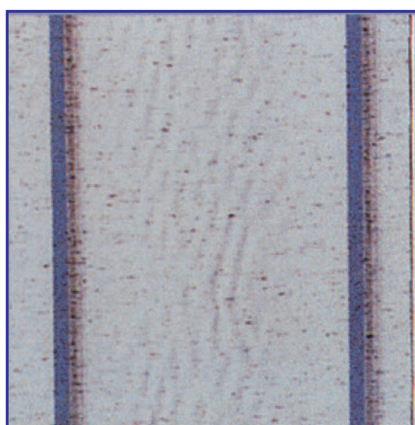
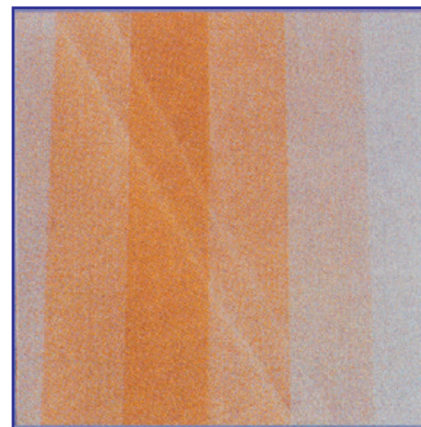


## Rynker eller skrukker

forekommer under konfeksjonering og bretteing av duken. Dette kan, særlig på lyse farger, frembringe visse virkninger på overflaten. Dette skyldes en liten forskyvning av fargestoff, og disse partiene kan virke mørkere, som striper med støv, når de sees mot lyset. Disse forandrer ikke produktets kvalitet og har heller ingen innvirkning på bruken.

## Kritt-effekt

Lysere striper kan forekomme på ferdige duker. Selv med en høy grad av forsiktighet ved produksjonen, kan ikke dette alltid unngås. Dette gir ingen grunn til reklamasjon.



## Bølgegang

kan forekomme i områdene rundt skjotesømmene på grunn av dukens vev-struktur og opprullingshøyde på dukrøret. Resultatet er spenning i duken, noe som kan forårsake bølgegang, for eksempel vaffel- eller fiskebeinseffekt.

Vanligvis forekommer disse virkningene i alle duker i forskjellig grad. De vil imidlertid ikke redusere kvaliteten på duken.